

Квартира
ЖК "Лесной Квартал"
Архитектурные решения интерьера
Дизайн-проект

Главный архитектор проекта:

Вернега А.И.

Ведомость чертежей основного комплекта

Лист	Наименование	Примечание
1	Титульный лист	
2	Ведомость чертежей	
3	План обмеров	
4	План демонтажа	
5	План монтажа	
6	План после перепланировки	
7	План расстановки мебели (3.2 вариант)	
8	План монтажа потолка	
9	План расстановки светильников	
10	План подключения светильников по группам	
11	План розеток и электровыводов (сводный)	
12	План отделки пола и стен	
13	Ведомость и 3Д-схема отделки стен. Развертки ст...	

Согласовано

Зам. инв. №

Подп. и дата

Инв. № подл.

Изм.	Кол.	Лист	№ док.	Подпись	Дата
ГАП		Вернега			
Дизайнер		Вернега			
Выполнил		Пустовойт			
Проверил		Вернега			

Квартира ЖК Лесной Квартал

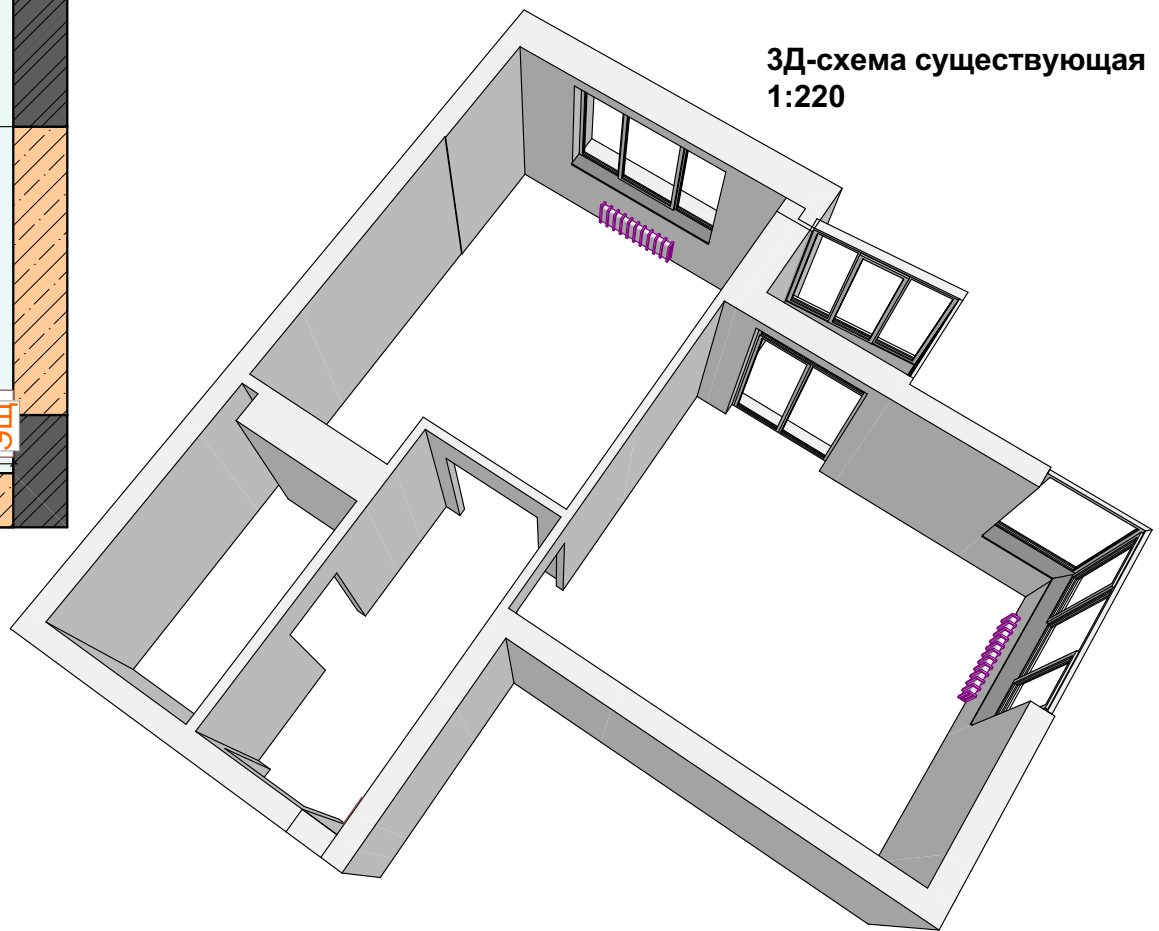
Дизайн-проект

Ведомость чертежей

Стадия	Лист	Листов
	2	



Обмерный план
1:35



3Д-схема существующая
1:220

Согласовано

Инв. № подл.	Подп. и дата	Зам. инв. №

Примечание :

1. Размеры необходимо проверить по факту.
2. Размеры указываются без учета выравнивания стен и пола (черновые размеры).

**По всем вопросам обращаться напрямую к главному архитектору проекта:
+38(063) 441-30-80 Александра**

Изм.	Кол.	Лист	Недок.	Подпись	Дата
ГАП		Вернега			
Дизайнер		Вернега			
Выполнил		Пустовойт			
Проверил		Вернега			

Квартира ЖК Лесной Квартал

Дизайн-проект

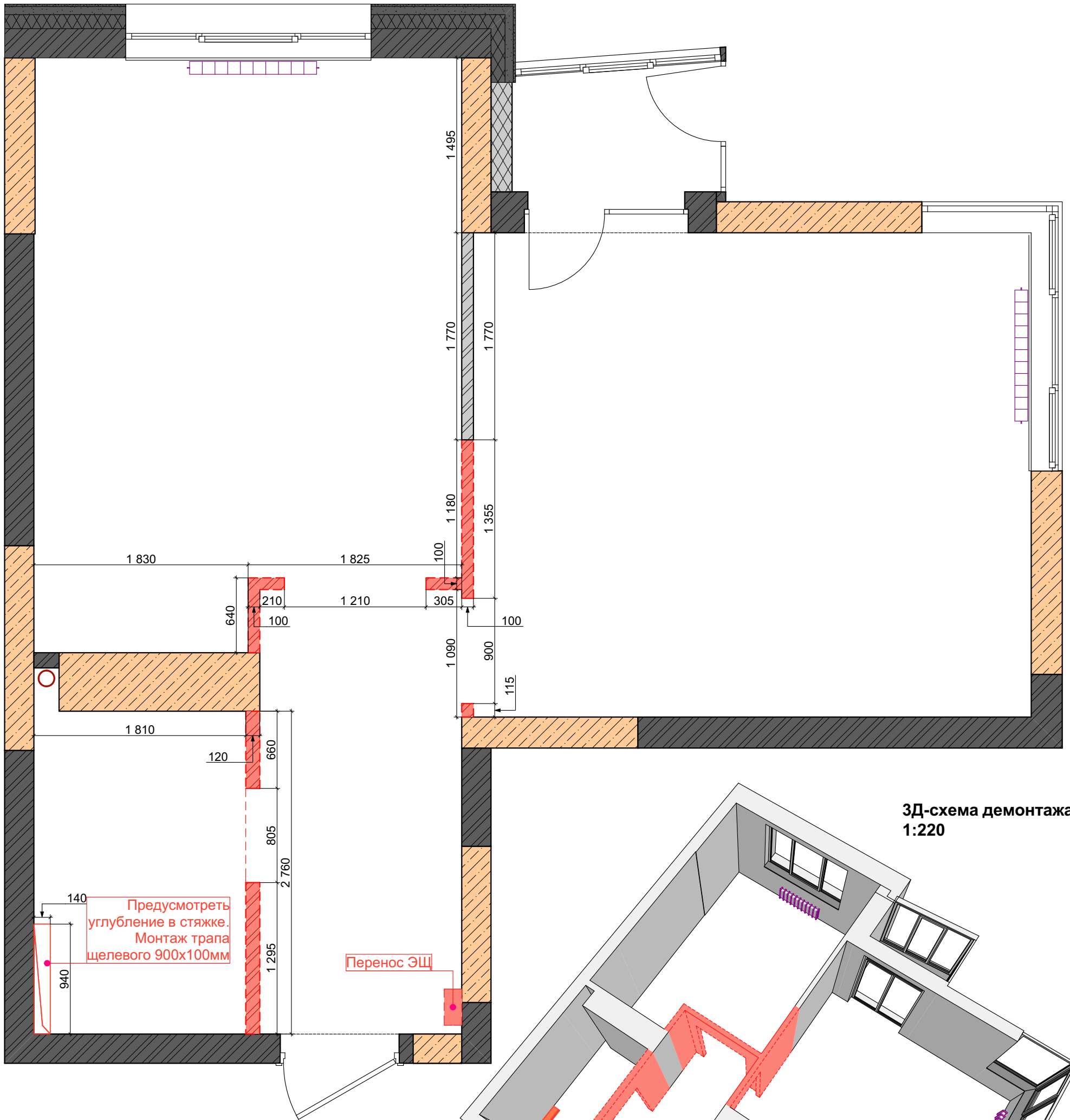
План обмеров

Стадия	Лист	Листов
ДИ	3	

Alex Design
adesign.com.ua

Формат А3

План демонтажа
1:35

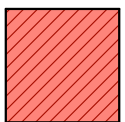


3D-схема демонтажа
1:220

Согласовано

Инв. № подл.	Подп. и дата	Зам. инв. №

Условные обозначения:



- демонтируемые элементы

По всем вопросам обращаться
напрямую к главному архитектору
проекта:
+38(063) 441-30-80 Александра

Изм.	Кол.	Лист	Недок.	Подпись	Дата
ГАП		Вернега			
Дизайнер		Вернега			
Выполнил		Пустовойт			
Проверил		Вернега			

Квартира ЖК Лесной Квартал

Дизайн-проект

План демонтажа

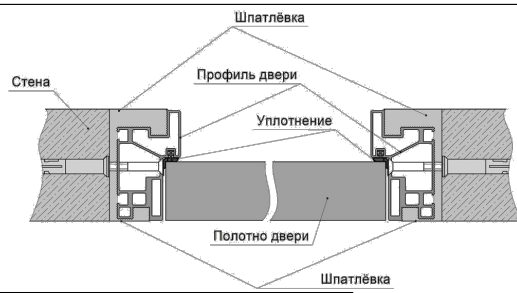
Стадия	Лист	Листов
ДИ	4	

Alex Design
adesign.com.ua

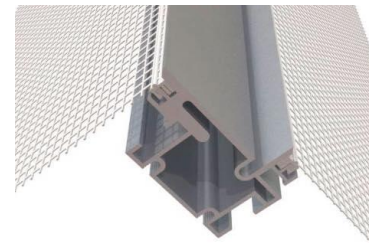
Формат А3

**План монтажа
1:35**

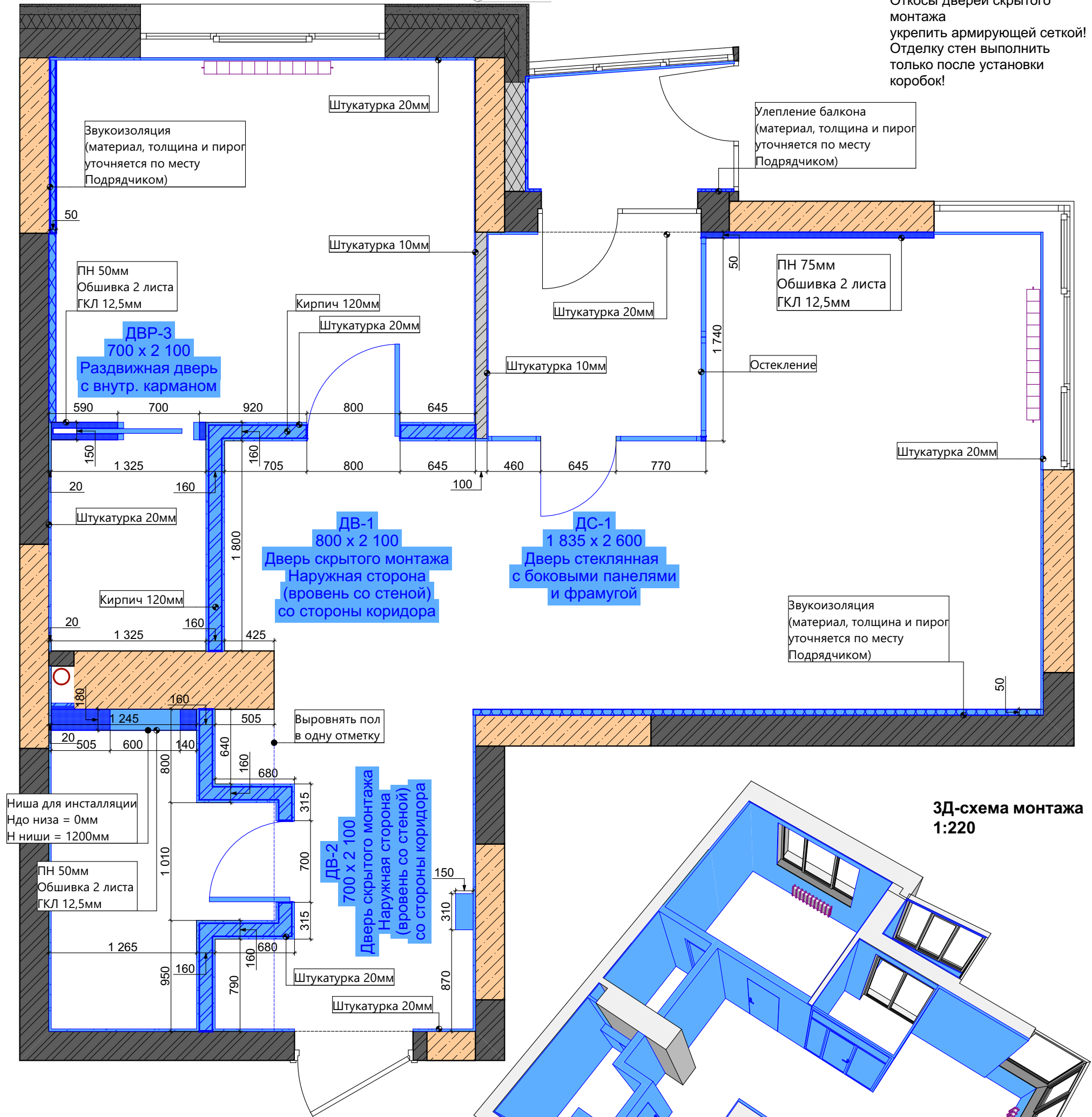
**Схема монтажа
дверей
скрытого
монтажа в
стене из
кирпича**



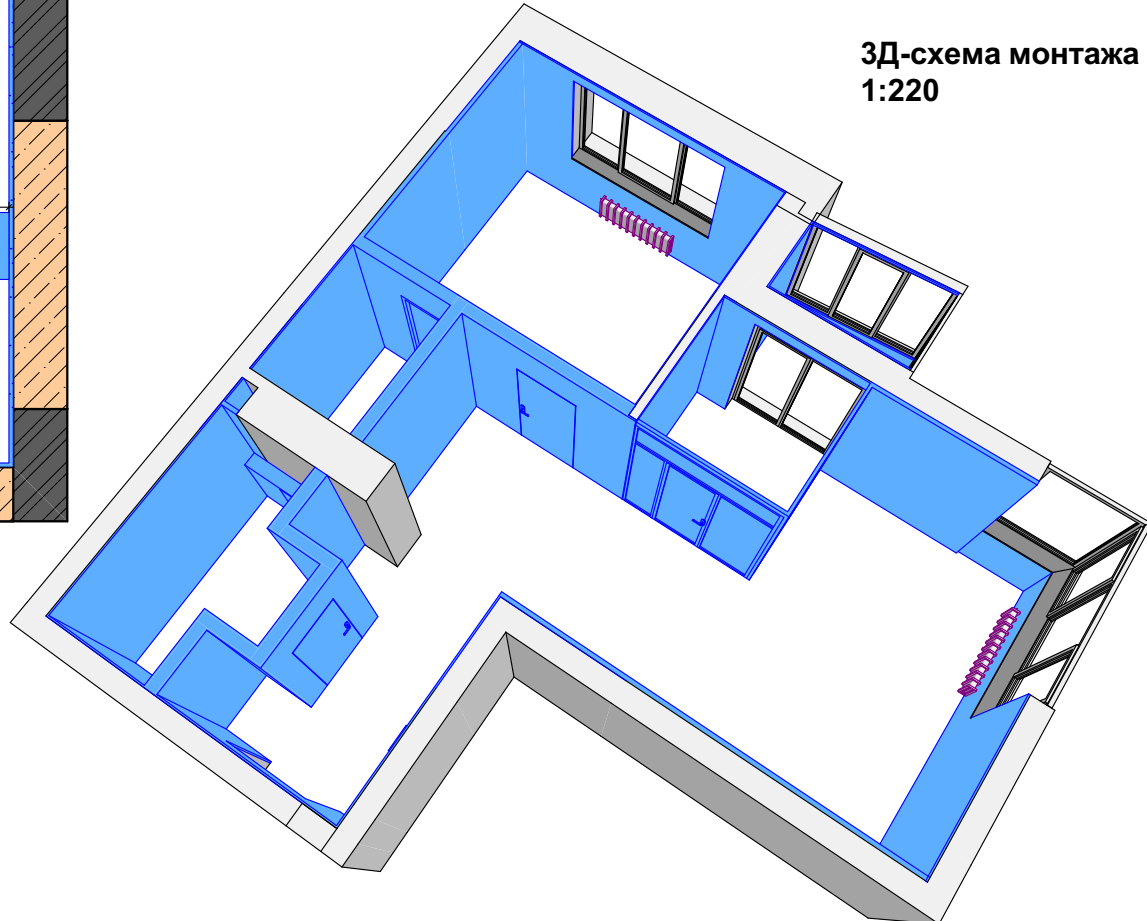
Все проемы перед изготовлением дверей **ОБЯЗАТЕЛЬНО** замерять! Размеры в этом чертеже предназначены для просчета ориентировочной стоимости, не для производства!



Откосы дверей скрытого монтажа укрепить армирующей сеткой! Отделку стен выполнить только после установки коробок!



**3Д-схема монтажа
1:220**



- Примечание :
1. Размеры необходимо проверить по факту.
 2. Узлы монтажа выдаются отдельно.
 3. Ширина проемов для дверей скрытого монтажа зависит от толщины коробок дверей и уточняется после согласования производителя.

Условные обозначения:

- монтируемые элементы

**По всем вопросам обращаться напрямую к главному архитектору проекта:
+38(063) 441-30-80 Александра**

Изм.	Кол.	Лист	Недок.	Подпись	Дата
ГАП		Вернега			
Дизайнер		Вернега			
Выполнил		Пустовойт			
Проверил		Вернега			

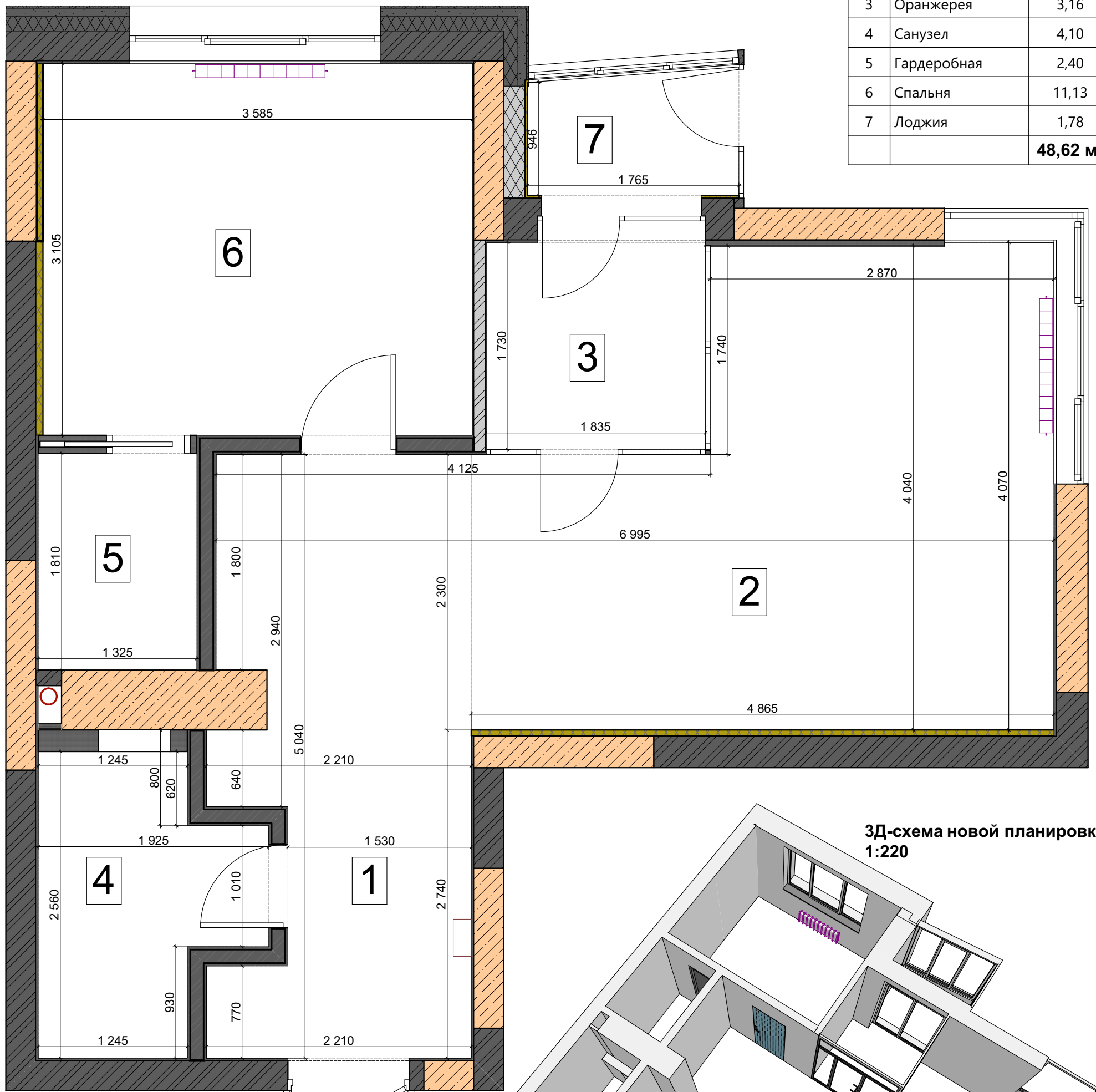
Квартира ЖК Лесной Квартал		
Дизайн-проект	Стадия	Лист
План монтажа	ДИ	5
		Листов
		5

Согласовано

Зам. инв. №	
Подп. и дата	
Инв. № подл.	

**План после перепланировки
1:35**

Экспликация помещений		
№	Наименование	Площадь
1	Холл - коридор	9,84
2	Кухня-гостиная	16,21
3	Оранжерея	3,16
4	Санузел	4,10
5	Гардеробная	2,40
6	Спальня	11,13
7	Лоджия	1,78
		48,62 м²



**3Д-схема новой планировки
1:220**

Согласовано		
Инв. № подл.		
Подп. и дата		
Зам. инв. №		

Изм.	Кол.	Лист	Недок.	Подпись	Дата

Квартира ЖК Лесной Квартал

Дизайн-проект

План после перепланировки

Стадия	Лист	Листов
ДИ	6	



Формат А3

**По всем вопросам обращаться
напрямую к главному архитектору
проекта:
+38(063) 441-30-80 Александра**

План расстановки мебели.
1:35



3Д-схема мебели
1:220



Согласовано

Инв. № подл.	Подп. и дата	Зам. инв. №

Примечание :

1. Размеры необходимо проверить по факту.
2. Размеры указываются без учета выравнивания стен и пола (черновые размеры).

**По всем вопросам обращаться напрямую к главному архитектору проекта:
+38(063) 441-30-80 Александра**

Изм.	Кол.	Лист	Недок.	Подпись	Дата
ГАП		Вернега			
Дизайнер		Вернега			
Выполнил		Пустовойт			
Проверил		Вернега			

Квартира ЖК Лесной Квартал

Дизайн-проект

Стадия	Лист	Листов
ДИ	7	

План расстановки мебели (3.2 вариант)

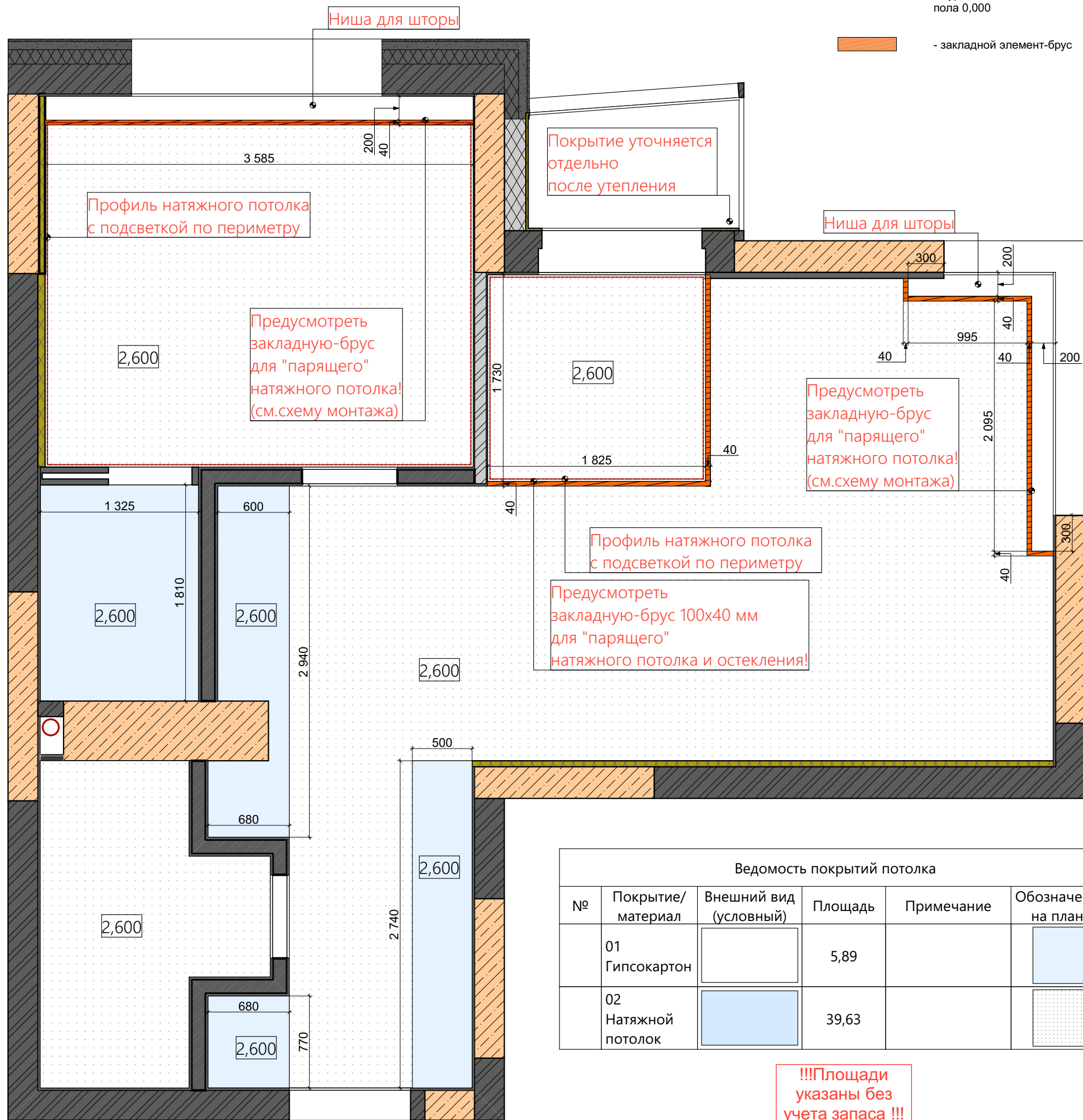
Alex Design
adesign.com.ua
Формат А3


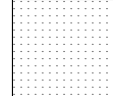
**План монтажа потолка
1:35**

Условные обозначения:

2,600 - уровень потолка от уровня чистового пола 0,000

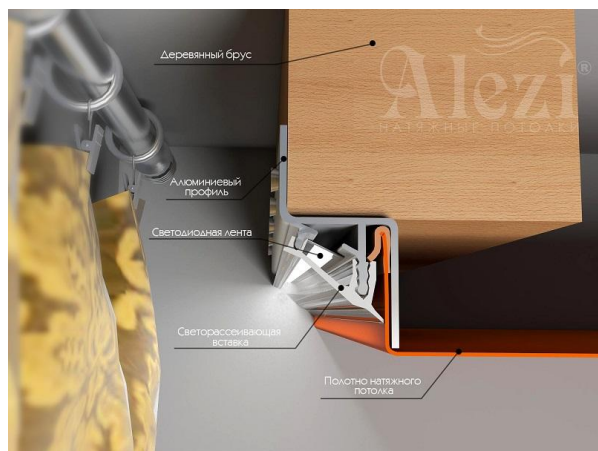
 - закладной элемент-брус



Ведомость покрытий потолка					
№	Покрытие/ материал	Внешний вид (условный)	Площадь	Примечание	Обозначение на плане
01	Гипсокартон		5,89		
02	Натяжной потолок		39,63		

!!!Площади указаны без учета запаса !!!

Схема устройства ниши



Примечание :

1. Размеры необходимо проверить по факту.
2. Уровни потолка необходимо проверить по факту.
3. Материалы и выкраски отделки потолка выбираются отдельно по образцам.

Изм.	Кол.	Лист	Недок.	Подпись	Дата
ГАП		Вернега			
Дизайнер		Вернега			
Выполнил		Пустовойт			
Проверил		Вернега			

Квартира ЖК Лесной Квартал

Дизайн-проект

План монтажа потолка

Стадия	Лист	Листов
ДИ	8	



Формат А3

**По всем вопросам обращаться напрямую к главному архитектору проекта:
+38(063) 441-30-80 Александра**

Согласовано

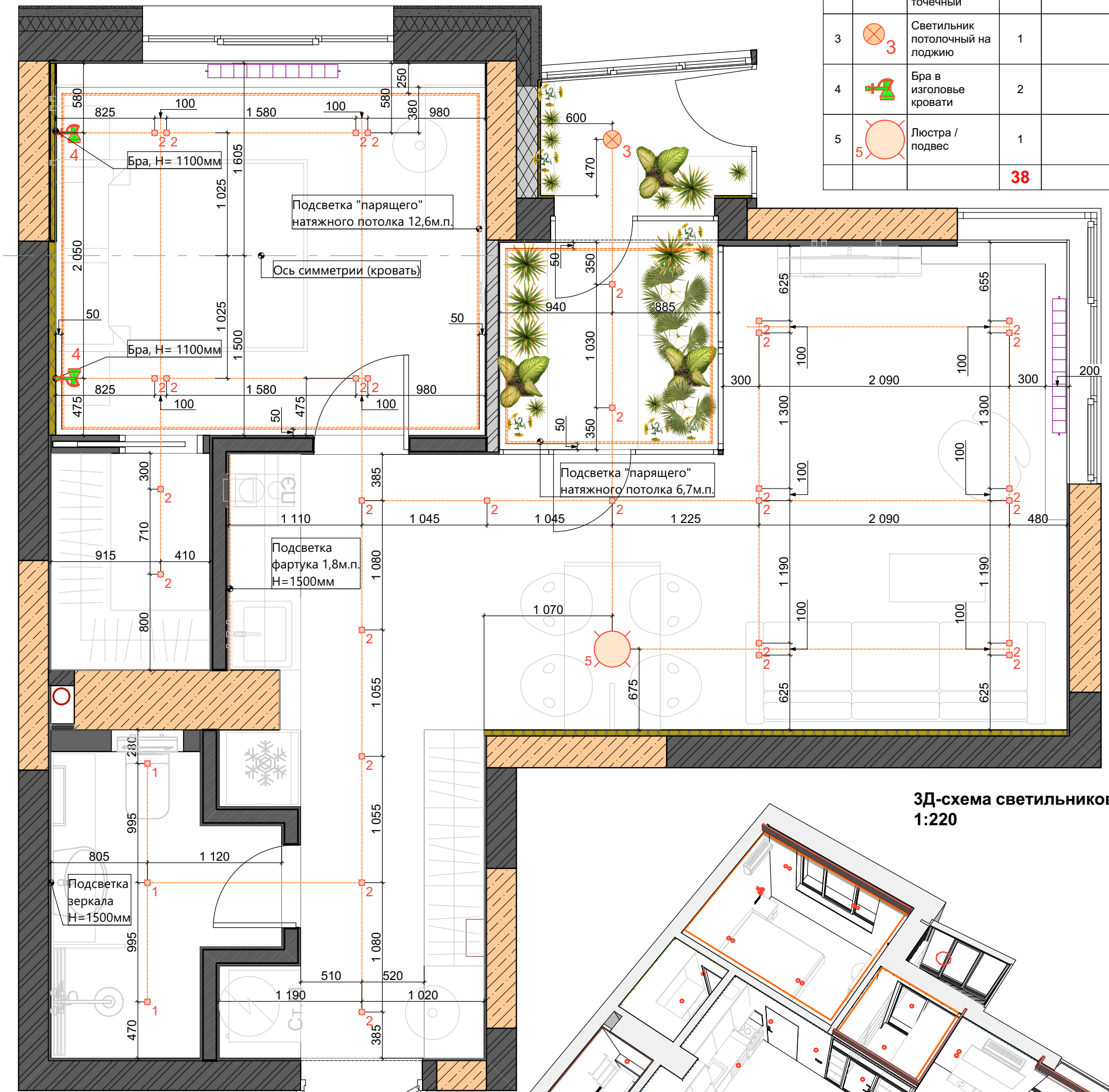
Зам. инв. №

Подп. и дата

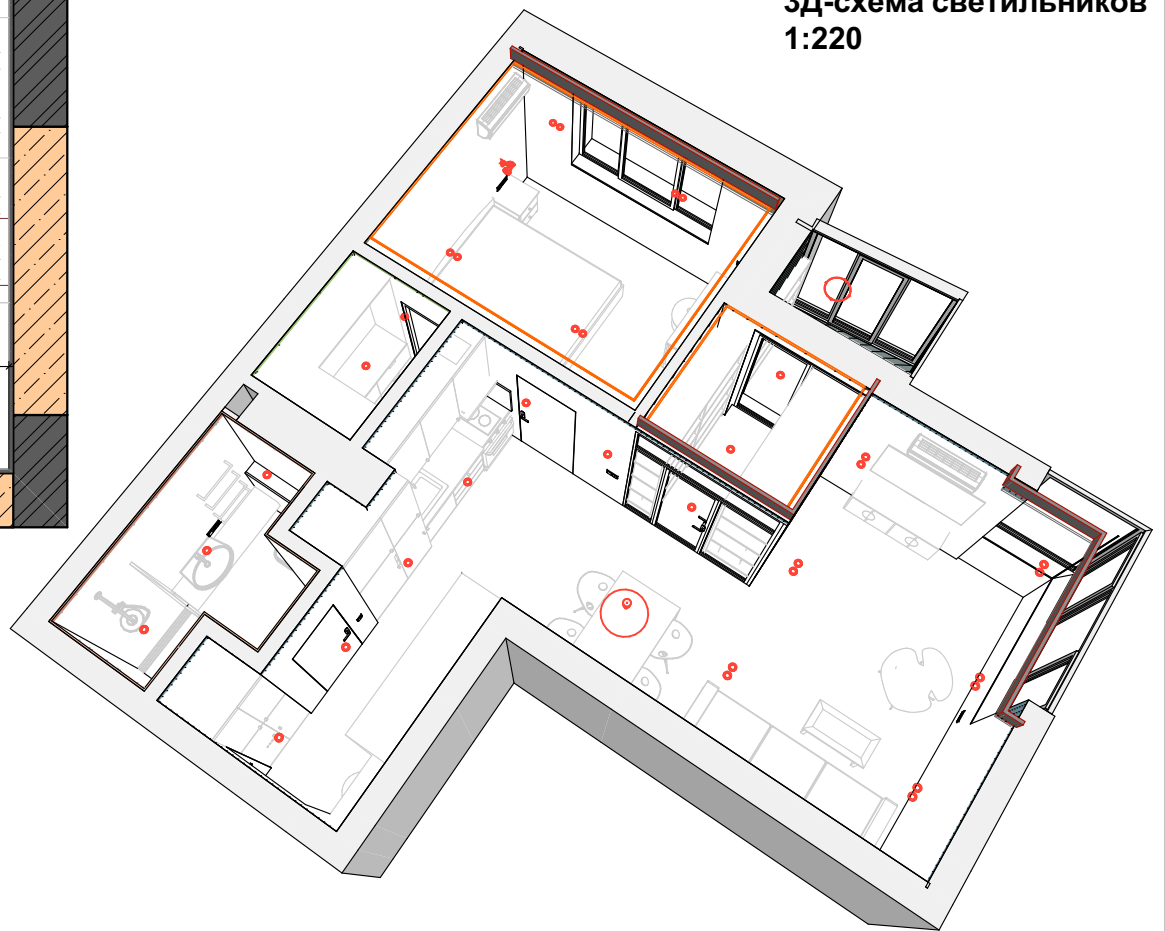
Инв. № подл.

План размещения светильников
1:35

Спецификация светильников				
№	Вид на плане	Наименование	К-во	Внешний вид
1		Светильник встроенный точечный с влагозащитой	3	
2		Светильник встроенный точечный	31	
3		Светильник потолочный на лоджию	1	
4		Бра в изголовье кровати	2	
5		Люстра / подвес	1	
			38	



3Д-схема светильников
1:220



Примечание :

1. Выпуски оставить минимум 300 мм.
2. Размещение светильников уточняется после комплектации и выбора светильников.
3. **Мощность ленты и светильников уточняется после светорасчета.**
5. Размеры необходимо проверить по факту. Погонаж указан БЕЗ ЗАПАСА!
6. Узлы монтажа выдаются отдельно.
7. Мощность ленты определяется отдельно для каждого участка.
8. Наличие и тип профилей уточняется по месту.
9. **КОЛИЧЕСТВО ЛЕНТЫ, ВРЕЗАННОЙ В МЕБЕЛЬ, ДОПОЛНИТЕЛЬНО УТОЧНЯЕТСЯ ПОДРЯДЧИКОМ ПО МЕБЕЛИ!**

По всем вопросам обращаться напрямую к главному архитектору проекта:
+38(063) 441-30-80 Александра

Изм.	Кол.	Лист	Недок.	Подпись	Дата
ГАП		Вернега			
Дизайнер		Вернега			
Выполнил		Пустовойт			
Проверил		Вернега			

Квартира ЖК Лесной Квартал

Дизайн-проект

План расстановки светильников

Стадия	Лист	Листов
ДИ	9	

Alex Design
adesign.com.ua

Формат А3

Согласовано

Зам. инв. №

Подп. и дата

Инв. № подл.

План подключения светильников по группам
1:35



Условные обозначения:

- Группа приборов на 1 механизм
Высота монтажа от ур.ч.п. - выключатель одноклавишный
- Группа приборов на 1 механизм
Высота монтажа от ур.ч.п. - выключатель двухклавишный
- Группа приборов на 1 механизм
Высота монтажа от ур.ч.п. - выключатель проходной
- группа приборов на 1 механизме выключателя

Согласовано

Зам. инв. №	
Подп. и дата	
Инв. № подл.	

Примечание:
Привязки выключателей см. План розеток

По всем вопросам обращаться напрямую к главному архитектору проекта:
+38(063) 441-30-80 Александра

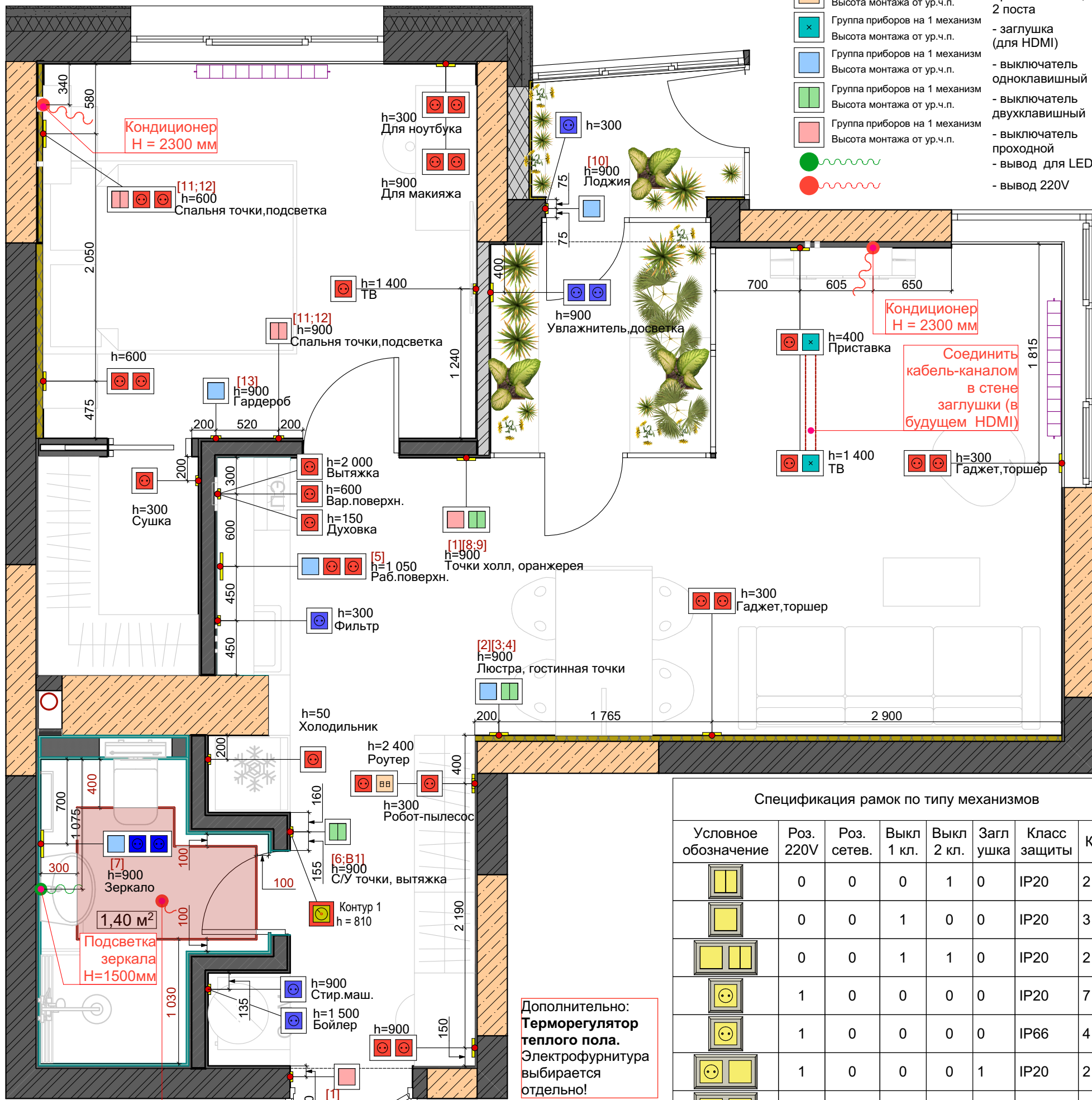
Изм.	Кол.	Лист	Недок.	Подпись	Дата
ГАП		Вернега			
Дизайнер		Вернега			
Выполнил		Пустовойт			
Проверил		Вернега			

Квартира ЖК Лесной Квартал		
Дизайн-проект	Стадия	Лист
План подключения светильников по группам	ДИ	10
Alex Design <small>adesign.com.ua</small>		Листов
Формат А3		

План розеток и эл. выводов
1:35

Условные обозначения:

- Контур №
Высота монтажа от ур.ч.п.
- Прибор
Высота монтажа от ур.ч.п.
- Прибор
Высота монтажа от ур.ч.п.
- Группа приборов на 1 механизм
Высота монтажа от ур.ч.п.
- Группа приборов на 1 механизм
Высота монтажа от ур.ч.п.
- Группа приборов на 1 механизм
Высота монтажа от ур.ч.п.
- терморегулятор контура теплого пола
- розетка 220 V
- розетка 220 V с брызгозащитой (со шторками)
- розетка RJ-45, 2 поста
- заглушка (для HDMI)
- выключатель одноклавишный
- выключатель двухклавишный
- выключатель проходной
- вывод для LED
- вывод 220V



Спецификация рамок по типу механизмов

Условное обозначение	Роз. 220V	Роз. сетев.	Выкл 1 кл.	Выкл 2 кл.	Загл ушка	Класс защиты	К-во
	0	0	0	1	0	IP20	2
	0	0	1	0	0	IP20	3
	0	0	1	1	0	IP20	2
	1	0	0	0	0	IP20	7
	1	0	0	0	0	IP66	4
	1	0	0	0	1	IP20	2
	1	1	0	0	0	IP20	1
	2	0	0	0	0	IP20	6
	2	0	0	0	0	IP66	1
	2	0	0	1	0	IP20	1
	2	0	1	0	0	IP20	1
	2	0	1	0	0	IP66	1
Итого:	34	1	7	5	2		31

Дополнительно:
Терморегулятор теплого пола.
Электрофурнитура выбирается отдельно!

Спецификация рамок по количеству механизмов

Условное обозначение	Кол-во рамок	Рамки тип
	3	Рамка x3
	12	Рамка x2
	16	Рамка x1
Итого:	31	

Выпуск для потолочной вытяжки (привязки уточняются)

Примечание:
1. ПРЕДУСМОТРЕТЬ ВЫВОД ДЛЯ ВЫТЯЖКИ ПОТОЛОЧНОЙ В1 В С/У (РАЗМЕЩЕНИЕ УТОЧНЯЕТСЯ ПО МЕСТУ)
2. Подрозетники устанавливать только после выдачи полного дизайн-проекта!
3. Выпуски выводов min 300мм
4. Все размеры уточняются по факту после выполнения монтажных и демонтажных работ!
5. Согласовать с заказчиком и сантехником тип и место установки системы защиты от протечки воды. Добавить электрические выводы для этой системы согласно инструкции.

По всем вопросам обращаться напрямую к главному архитектору проекта:
+38(063) 441-30-80 Александра

Согласовано

Зам. инв. №	
Подп. и дата	
Инв. № подл.	

Изм.	Кол.	Лист	Недок.	Подпись	Дата
ГАП		Вернега			
Дизайнер		Вернега			
Выполнил		Пустовойт			
Проверил		Вернега			

Квартира ЖК Лесной Квартал

Дизайн-проект

План розеток и электровыводов (сводный)

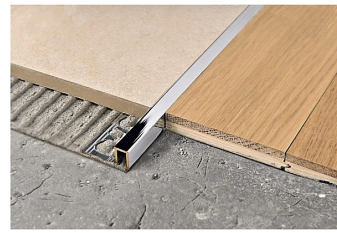
Стадия	Лист	Листов
ДИ	11	

Alex Design
adesign.com.ua

Формат А3

План напольного покрытия и отделки стен 1:35

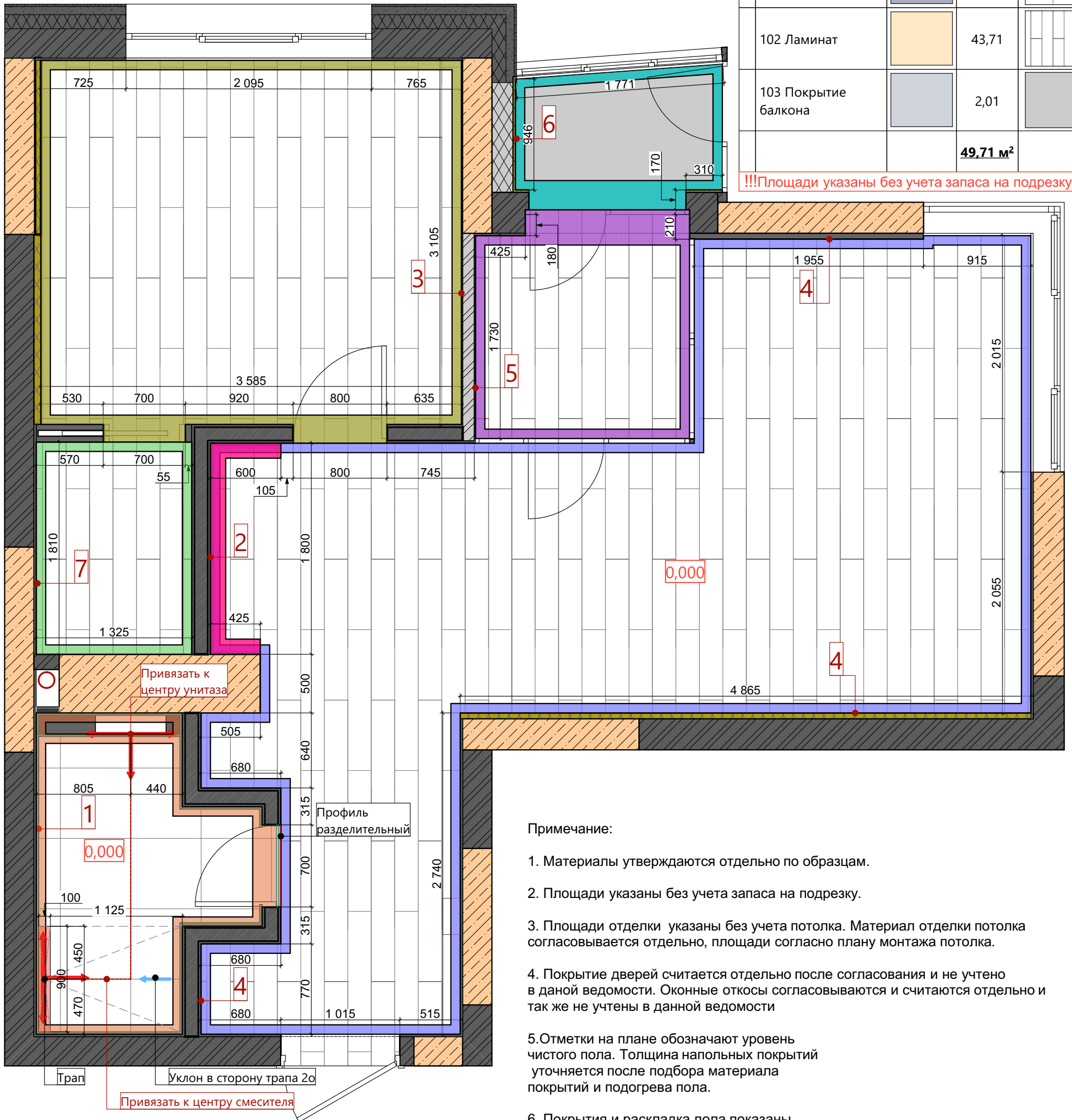
Профиль П-образный (стыковочный порог между материалами)



Ведомость покрытия пола

№	Наименование	Внешний вид (условн.)	S, м2	Обозначение на плане
101	Керамогранит 600x600мм		3,99	
102	Ламинат		43,71	
103	Покрытие балкона		2,01	
			49,71 м²	

!!!Площади указаны без учета запаса на подрезку!!!



Примечание:

1. Материалы утверждаются отдельно по образцам.
2. Площади указаны без учета запаса на подрезку.
3. Площади отделки указаны без учета потолка. Материал отделки потолка согласовывается отдельно, площади согласно плану монтажа потолка.
4. Покрытие дверей считается отдельно после согласования и не учтено в данной ведомости. Оконные откосы согласовываются и считаются отдельно и так же не учтены в данной ведомости
5. Отметки на плане обозначают уровень чистого пола. Толщина напольных покрытий уточняется после подбора материала покрытий и подогрева пола.
6. Покрытия и раскладка пола показаны условно и будут уточняться после подбора материалов!
7. Данный лист смотреть совместно со следующим!

Условные обозначения:

- № - номер типа отделки стен в ведомости
- начало раскладки плитки
- уровень чистого пола

По всем вопросам обращаться напрямую к главному архитектору проекта:
+38(063) 441-30-80 Александра

Изм.	Кол.	Лист	Недок.	Подпись	Дата
ГАП		Вернега			
Дизайнер		Вернега			
Выполнил		Пустовойт			
Проверил		Вернега			

Квартира ЖК Лесной Квартал

Дизайн-проект

План отделки пола и стен

Стадия	Лист	Листов
ДИ	12	

Alex Design
adesign.com.ua

Формат А3

Согласовано

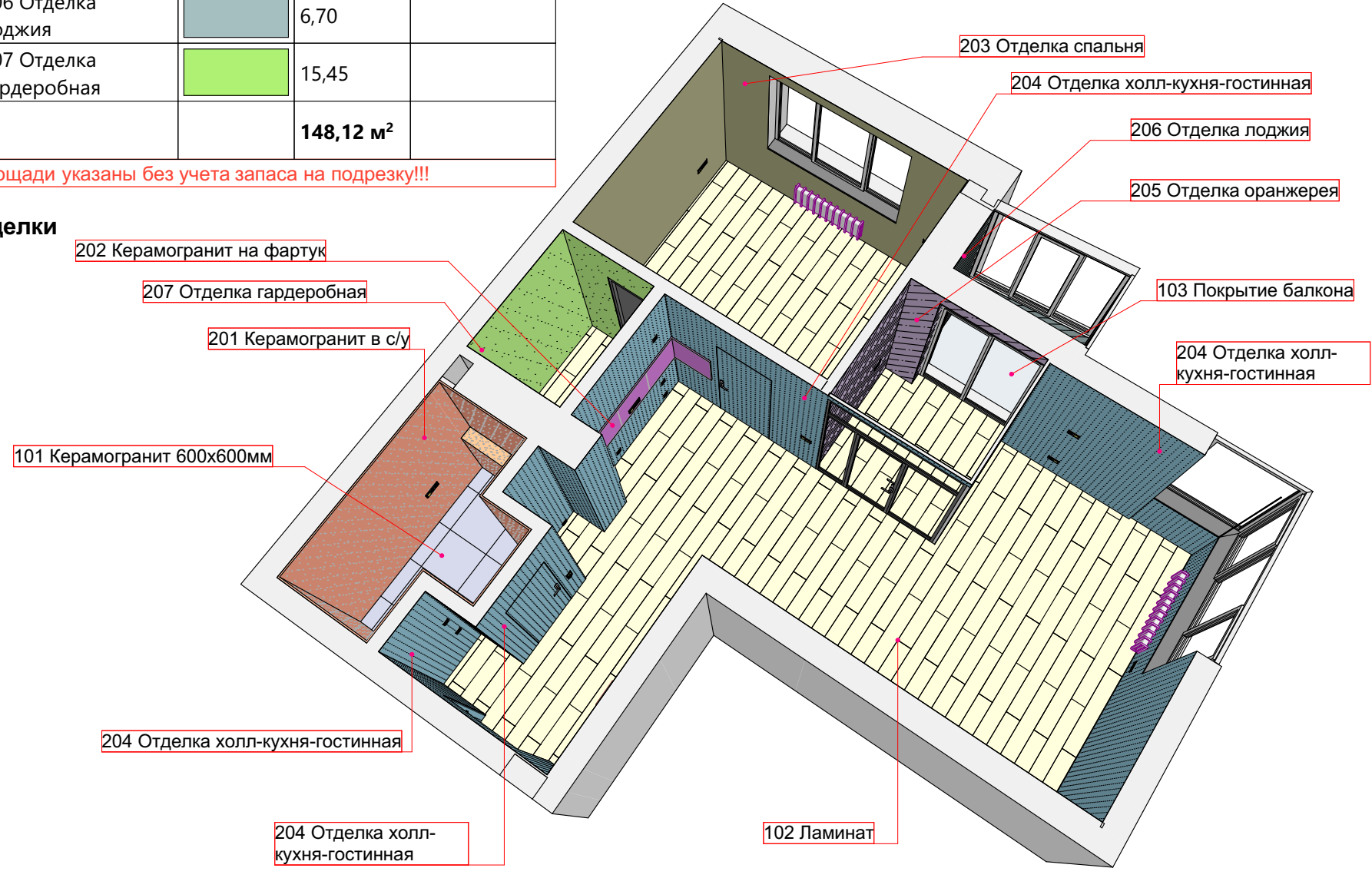
Зам. инв. №
Подп. и дата
Инв. № подл.

Ведомость отделки стен					
№	Обознач. на плане	Наименование	Вид на схеме(усл.)	Площадь	Примечание
1		201 Керамогранит в с/у		24,20	
2		202 Керамогранит на фартук		0,00	
3		203 Отделка спальня		31,81	
4		204 Отделка холл-кухня-гостинная		62,05	
5		205 Отделка оранжерея		7,91	
6		206 Отделка лоджия		6,70	
7		207 Отделка гардеробная		15,45	
				148,12 м²	

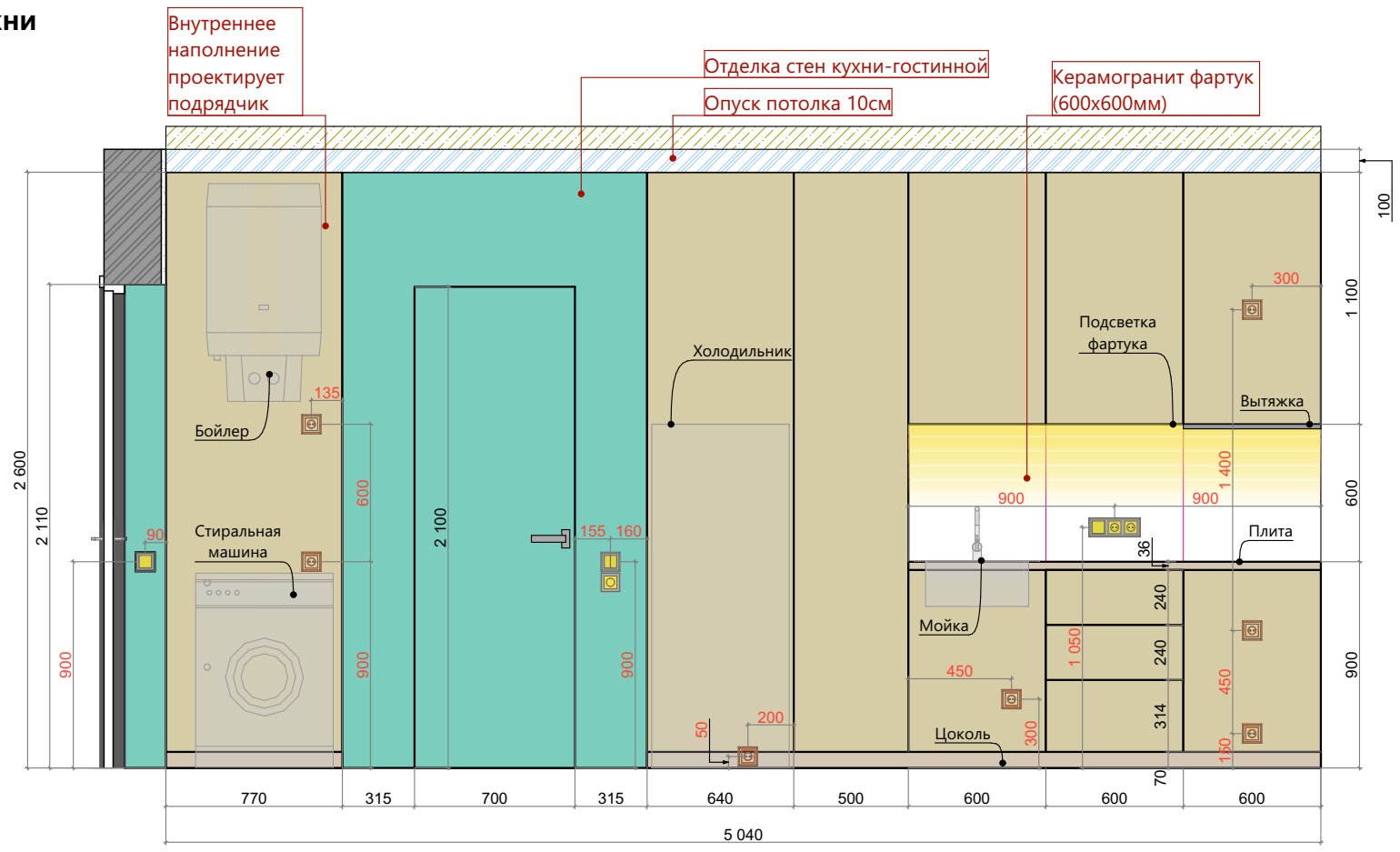
!!!Площади указаны без учета запаса на подрезку!!!

- Примечание:
1. Материалы утверждаются отдельно по образцам.
 2. Площади указаны без учета запаса на подрезку.
 3. Площади отделки указаны без учета потолка. Материал отделки потолка согласовывается отдельно, площади согласно плану монтажа потолка.
 4. Покрытие дверей считается отдельно после согласования и не учтено в данной ведомости. Оконные откосы согласовываются и считаются отдельно и так же не учтены в данной ведомости
 5. Покрытия и раскладка пола показаны условно и будут уточняться после подбора материалов!
 6. Данный лист смотреть совместно с предыдущим!

3Д-схема отделки 1:180



Развертка кухни 1:30



Согласовано

Зам. инв. №	
Подп. и дата	
Инв. № подл.	

По всем вопросам обращаться напрямую к главному архитектору проекта:
+38(063) 441-30-80 Александра

Изм.	Кол.	Лист	Недок.	Подпись	Дата
ГАП		Вернега			
Дизайнер		Вернега			
Выполнил		Пустовойт			
Проверил		Вернега			

Квартира ЖК Лесной Квартал

Дизайн-проект	Стадия	Лист	Листов
	ДИ	13	

Ведомость и 3Д-схема отделки стен.
Развертки стен коридора и кухни - гостиной.

Alex Design
adesign.com.ua
Формат А3